

Чемпионат СФО и ДВФО по альпинизму

Класс высотно-технический

2024 год

ОТЧЕТ

о восхождении на вершину пик Звёздный 2265 м.

по 3 стене 5Б. к.сл

командой Красноярского края

29 июля 2024 года

2024г.

I. ПАСПОРТ ВОСХОЖДЕНИЯ

1. Общая информация		
1.1	ФИО, спортивный разряд руководителя	Тимофеев В. М. (МС)
1.2	ФИО, спортивный разряд участников	Балезин В. В. (МСМК) Савельев В. А. (МС)
1.3	ФИО тренера	Балезин В.В. (МСМК) Захаров Н.Н. (МСМК)
1.4	Организация	Красноярская краевая федерация альпинизма
2. Характеристика объекта восхождения		
2.1	Район	Западный Саян хребет Ергаки
2.2	Ущелье	
2.3	Номер раздела по классификационной таблице 2013 года	
2.4	Наименование и высота вершины	пик Звёздный 2265 м.
2.5	Географические координаты вершины (широта/долгота), координаты GPS	
3. Характеристика маршрута		
3.1	Название маршрута	По 3 стене
3.2	категория сложности	5Б
3.3	Степень освоенности маршрута	высокая
3.4	Характер рельефа маршрута	скальный
3.5	Перепад высот маршрута (указываются данные альтиметра или GPS)	350 м
3.6	Протяженность маршрута (указывается в м.)	400м
3.7	Технические элементы маршрута (указывается суммарная протяженность участков различной категории сложности с указанием характера рельефа (ледово- снежный, скальный))	II – III 30м IV – 40м, V - 130м, VI – 200м.
3.8	Средняя крутизна маршрута, (°) *(2)	75 градусов
3.9	Средняя крутизна основной части маршрута, (°) *(2)	83 градуса
3.10	Спуск с вершины	По Ю-3 ребру 5А
3.11	Дополнительные характеристики маршрута	
4. Характеристика действий команды		
4.1	Время движения (ходовых часов)	7ч. 40 мин, 1 день

	команды, указывается в часах и днях)	
4.2	Ночевки	0
4.3	Время обработки маршрута *(3)	0 часов, 0 дней
4.4	Выход на маршрут	6:15 29.07.2024
4.5	Выход на вершину	13:45 29.07.2024
4.6	Возвращение в базовый лагерь	18 29.07.2024
5. Характеристика метеоусловий *(4)		
5.1	Температура, °С	+5/+20 °С
5.2	Сила ветра, м/с	1-4
5.3	Осадки	На спуске небольшой дождь, туман
5.4	Видимость, м	полная
6. Ответственный за отчет		
6.1	ФИО, e-mail	Балезин В. В. balezinvv@mail.ru

II. ОПИСАНИЕ ВОСХОЖДЕНИЯ

1. Характеристика объекта восхождения

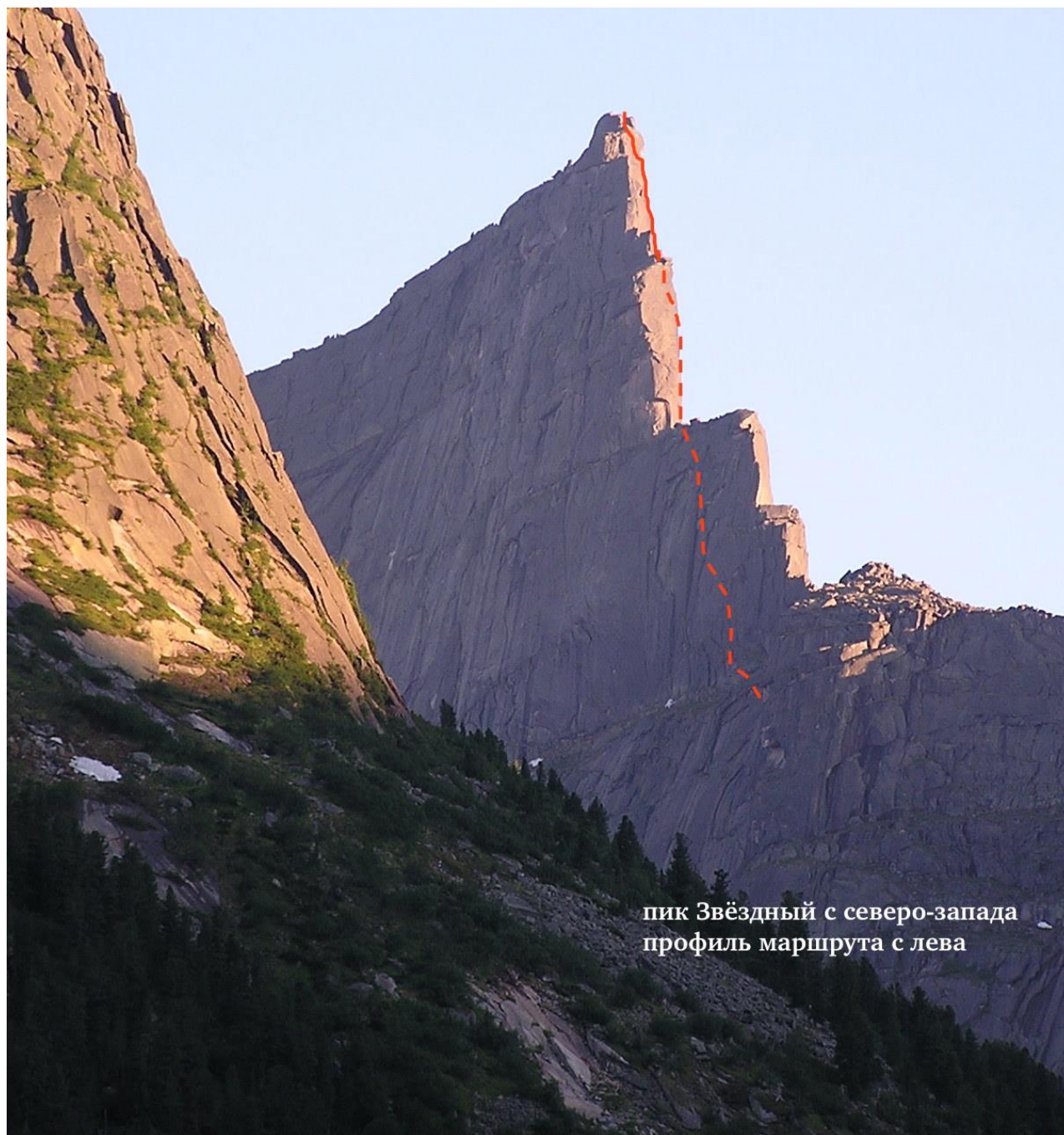
1.1. Общее фото вершины

Пик Звёздный 2265м



1.2.профиль верхней части маршрута справа
Фото 2019г.





пик Звёздный с северо-запада
профиль маршрута с лева

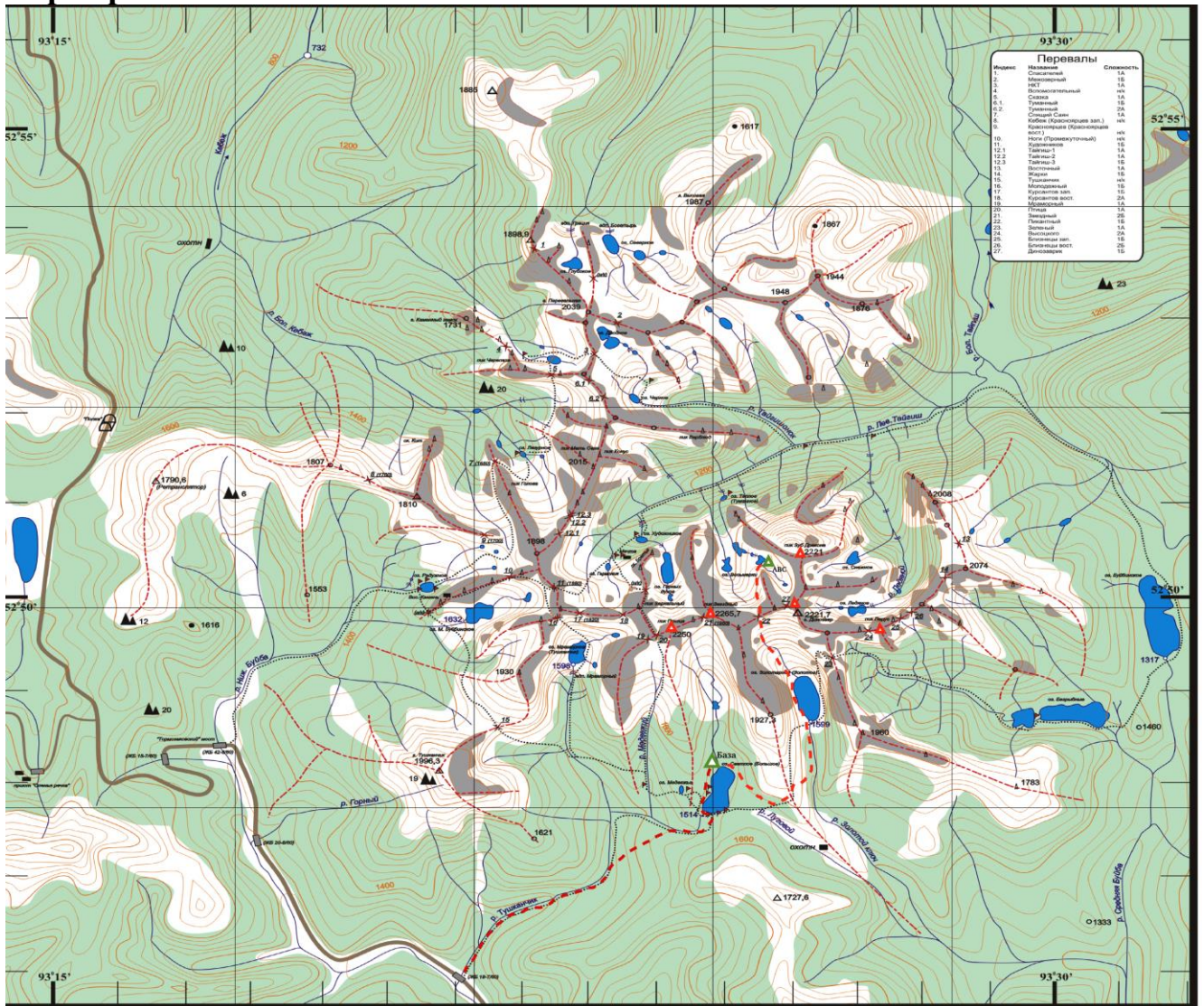
Тактические действия команды

Западная стена пика Звёздный обрывается на запад узкой, отвесной стеной, зажатой между двумя крутыми гребнями. Маршрут логичен и проходит по четко выраженному рельефу. Первая часть маршрута сырая (уч. 0-4). Маршрут монолитный, травы и растительности мало.

28 июля 2024 года командой была произведена заброска с оз. Светлое на ночёвку на перевал Звёздный.

29 июля 2024 года от места ночёвки команда прошла к своему маршруту. В 6 ч. 15 мин команда начала движение по маршруту. Темп прохождения маршрута команды был ровным, с небольшим замедлением на участке 8-9. Участки 0-8 лидировал Тимофеев, участки 8-10 лидировал Балезин. В 13 час. 45 мин. Команда в полном составе была на вершине. На восхождение затратили 7 час. 40 мин. Погода на восхождении хорошая, но на спуске пошел дождь и появился сильный туман, облако. Спустились по «Канту» 5А. К 18 часам команда вернулась в базовый лагерь на оз. Светлое.

Карта района



2. Характеристика маршрута

2.1. Техническая фотография маршрута



2.3. Схема маршрута в символах УИАА

Схема УИАА

№ участка	Френды	Якорные крючья	стопера		Сложность	Длина участка	Крутизна
R9-R10	3	0		⊖	30м II 10м IV	40м	45
R8-R9	3	0		⊖	V	30м	80
	14	1	1		VI, A2	30м	90
R6-R7	12	0	4	⊖	VI, A2	30м	75
R5-R6	8	4	9	⊖ ⊖	20м, 85°, V, 20м, 90°, VI, A2	40м	90
R4-R5	9	8	4	⊖	10м III 40м, 85°, VI, 10м, 90°, VI,	60м	85
R3-R4	7	4	2	⊖	VI	35м	80
R2-R3	8	7	3	⊖	VI,	35м	90
R1-R2	6	4		⊖	V	40м	75
R0-R1	0	5			IV	50м	60

3. Характеристика действий команды

3.1 Краткое описание прохождения маршрута

№ участка	Описание	Номер фото
R0 – R1	Заросшие травой стенки переходящие в большой угол камин. 50м, 65°, IV,.	
R1 – R2	Большой внутренний угол с камином 40м, 75°, V ба;	1
R2 – R3	Продолжение большого внутреннего угла, внутри которого идёт камин, который постепенно превращается в расщелину шириной около 15 см. Проходится по левой части на ИТО, затем серия довольно сложных узких каминов. Станция под мокрым карнизом. 35 м. 90°, VI, A2+	
R3 – R4	Вертикальная местами сырая щель шириной 10-20 см. из за скудности рельефа сложно организовать надёжную страховку. Станция на большом выступе.. 35м, 80°, VI,	2
R4 – R5	Продолжение широкой щели. Выход на полку разделяющую первый и второй скальные пояса. Далее нависающая мокрая щель около 8 м. проходится на ИТО, затем камин с двумя пробками и карнизом в верхней части. Выход на полку, по ней траверс 10 м в лево. Станция на стоперах. 10м, 70°, V, 40м, 90°, VI, 10м траверс III	3,4
R5 – R6	. Затем по нависающему внутреннему углу в грот под двухметровый карниз, ИТО, далее по щели на полку. Далее серия наклонных слева на право приятных монолитных щелей. Выход на полочку под большой внутренний угол.; 20м, 90°, VI, A3- 20м. 85°, V+	5,6
R6 – R7	Большой монолитный, местами сырой, внутренний угол с одной тонкой единственной щелью, в начале угла карниз. Станция на шлямбуре. 30м, 75°, VI, A2	7
R7 – R8	Вертикальная камалотная, местами очень неудобная щель, выводящая под левую часть большого карниза, Под карнизом траверс влево на полку под начало камин ИТО. 30м, 90°, VI, A2	8
R8 – R9	По узкому отвесному камину с пробками выход на	

	бастион. 30м, 80°, V	
R9 – R10	Стенка со щелью, выводящей на предвершинный гребень. Далее по гребню средней сложности выход на вершину. 10м, 80°, V, 30м. 45 II-III	

Фотографии с участков маршрута

Фото 1, Участок: 1 - 2

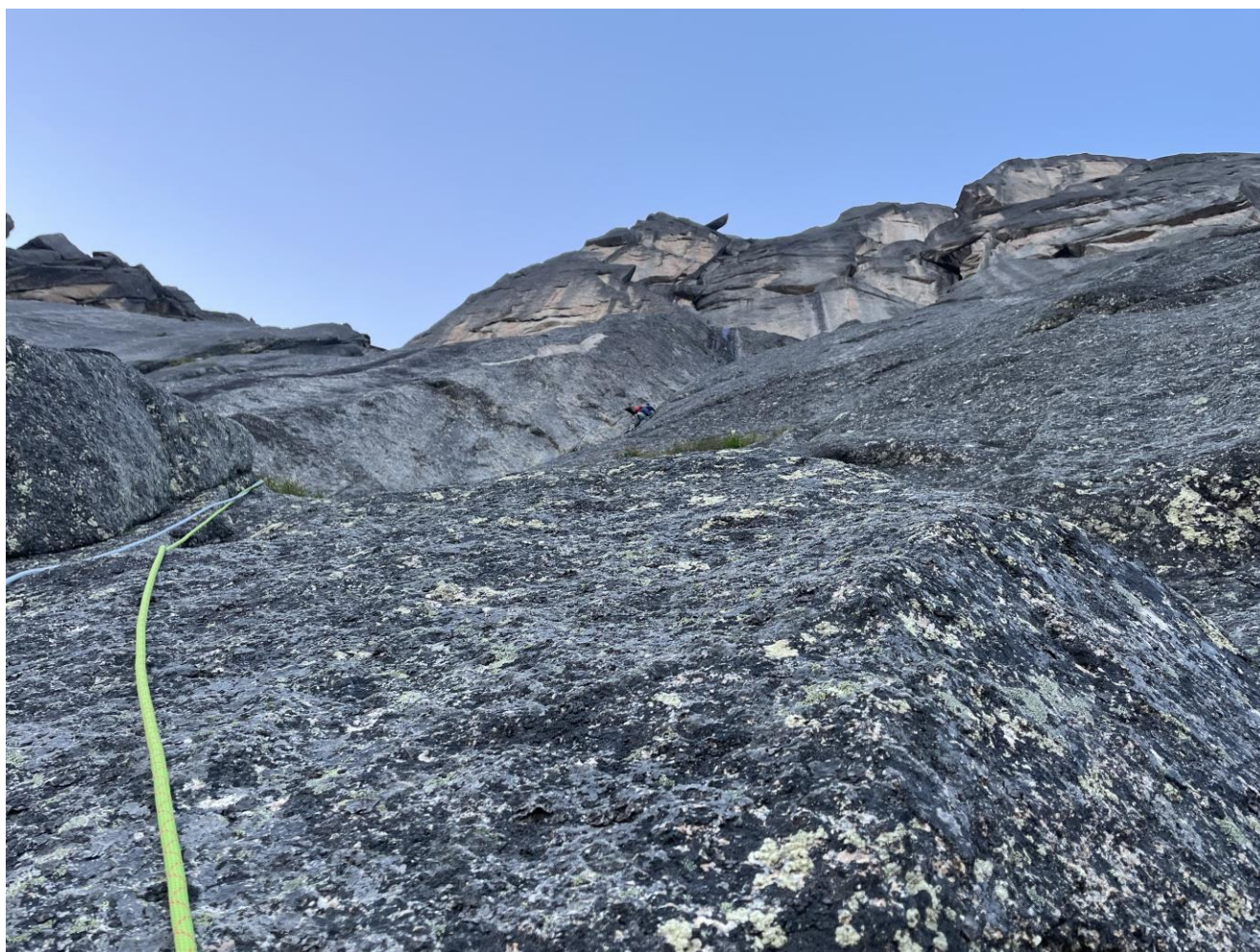


Фото 2, участок 3-4





Фото 3, Участок: 4-5,



фото 4, Траверс в конце участка 5 - 4



Фото 5, Начало участка 5-6, снято со станции 5



Фото 6, Выход из грота через карниз, участок 5 – 6.



Фото 7, Большой внутренний угол, участок 6 - 7



Фото 8, Участок 7 - 8

