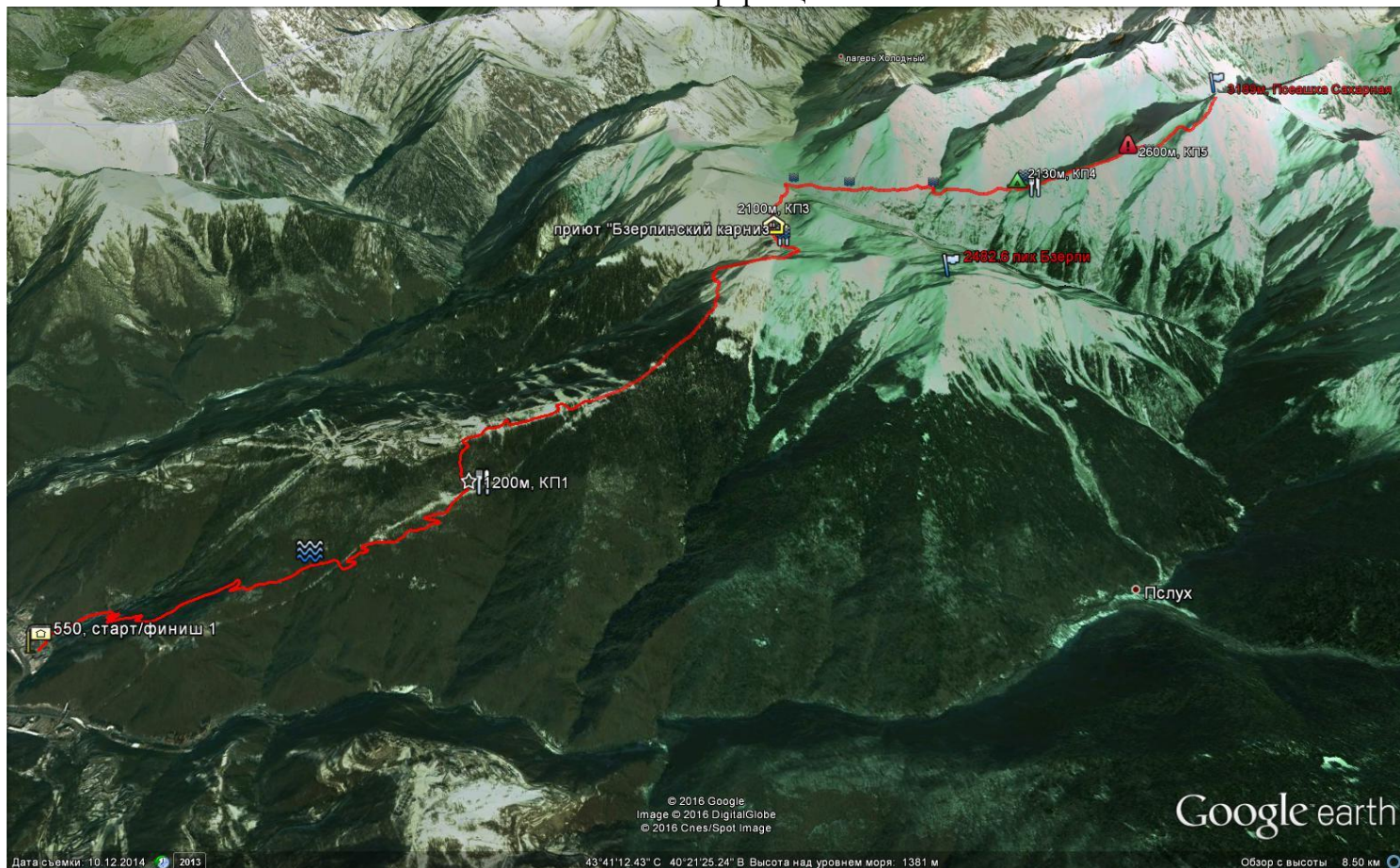


Сахарный марафон 2016. Дистанция «Марафон»  
Техническая информация



Время старта: 7:00

Место старта: отметка 550 м, общественно-культурный центр «Галактика» (ГТЦ «Газпром»)

Дистанция начинается на асфальтовой площадке у центра «Галактика», затем проходит по грунтовой каменистой дороге по условно лесной зоне, с отметки 1900м проходит по зоне альпийских лугов, с отметки 2800м – по каменным осыпям. На схеме дистанции обозначены условными значками (синие "волны") места, где можно в ручьях пополнить запас воды.

На дистанции есть несколько объективно опасных мест, на которых особенную осторожность надо соблюдать при скоростном спуске. Это:

1. Участок от второго притока р.Пслух (КП№2) до выхода на гребень
2. Узкие места на гребне
3. Начало траверса на 2600 - крутой травянистый склон
4. Участок гребня перед вершиной - травмоопасная сланцевая осыпь

В некоторых местах, по возможности, судейской бригадой будет организована перильная страховка. Судьи имеют полномочия требовать от участников на спуске сбавлять скорость, если превышает разумная степень риска. За невыполнение требований судьи - дисквалификация.

Вся трасса будет промаркирована маркерной лентой. Уклоняться от маркированной трассы запрещено.

На дистанции расположены четыре промежуточных контрольных пункта (КП) и КП на вершине, на которых будут дежурить судьи. Каждому КП соответствует контрольное время прохождения, по истечении которого участники не будут допускаться для дальнейшего прохождения дистанции:

**КП №1 – КВ = 1 час** от старта (8:00); (дорога, 1400м)

**КП №3 – КВ = 3 часа** от старта (10:00); (приют «Бзерпинский карниз», 2100м)

**КП №4 – КВ = 4.5 часа** от старта (11:30); (второй приток р.Пслух, 2130м)

**КП №5 – КВ = 6 часов** от старта (13:00); (начало траверса, 2600м).

**КП на вершине Псеашха Сахарная 3189м – 7 часов** от времени старта (14:00).

**В 14:00 доступ на вершину для участников закрывается!**

**Общее контрольное время: 10 часов** (к 17:00 необходимо вернуться к месту старта).

На КП №1, КП №3 и КП№4 будут организованы пункты питания (вода, изотоник, питательные батончики, на КП№1 – бананы).

На КП №3 будут дежурить представители МЧС.

Директор соревнований: Андрей Дергачёв, +7-988-411-39-30