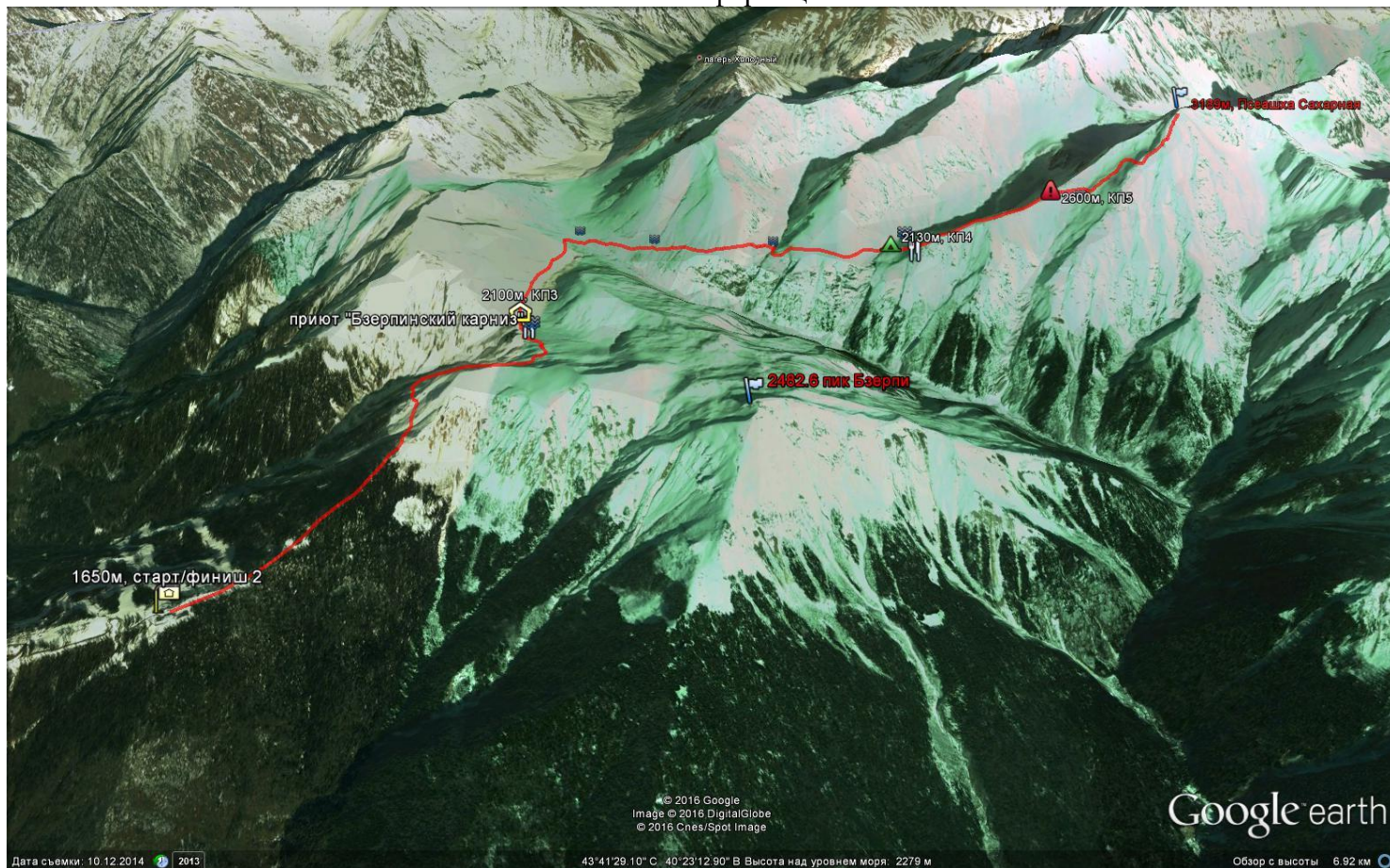


Сахарный марафон 2016. Дистанция «Классика»
Техническая информация



Время старта: **8:30**

Место старта: отметка 1650 м, станция канатки «Приют Пихтовый»

Дистанция начинается у станции канатной дороги "Пихтовая поляна" на отметке 1650м в условно лесной зоне, с отметки 1900м проходит по зоне альпийских лугов, с отметки 2800м – по каменным осыпям. На схеме дистанции обозначены условными значками (синие "волны") места, где можно в ручьях пополнить запас воды.

На дистанции есть несколько объективно опасных мест, на которых особенную осторожность надо соблюдать при скоростном спуске. Это:

1. Участок от второго притока р.Пслух (КП№2) до выхода на гребень
2. Узкие места на гребне
3. Начало траверса на 2600 - крутой травянистый склон
4. Участок гребня перед вершиной - травмоопасная сланцевая осыпь

В некоторых местах, по возможности, судейской бригадой будет организована перильная страховка. Судьи имеют полномочия требовать от участников на спуске сбавлять скорость, если превышает разумная степень риска. За невыполнение требований судьи - дисквалификация.

Вся трасса будет промаркирована маркерной лентой. Уклоняться от маркированной трассы запрещено.

На дистанции расположены три промежуточных контрольных пункта (КП) и КП на вершине, на которых будут дежурить судьи. Каждому КП соответствует контрольное время прохождения, по истечении которого участники не будут допускаться для дальнейшего прохождения дистанции:

КП №3 – КВ = 1.5 часа от старта (10:00); (приют «Бзерпинский карниз», 2100м)

КП №4 – КВ = 3 часа от старта (11:30); (второй приток р.Пслух, 2130м)

КП №5 – КВ = 4.5 часа от старта (13:00); (начало траверса, 2600м).

КП на вершине Псеашха Сахарная 3189м – 5.5 часов от времени старта (**14:00**).

В 14:00 доступ на вершину для участников закрывается!

Контрольное время возвращения к месту старта (отметка 1650 м): 16:30 (8 часов от времени старта).

При превышении контрольного времени возвращения к месту старта результат не будет засчитан!

На КП №3 и КП№4 будут организованы пункты питания (вода, изотоник, питательные батончики).

На КП №3 будут дежурить представители МЧС.

Директор соревнований: Андрей Дергачёв, +7-988-411-39-30